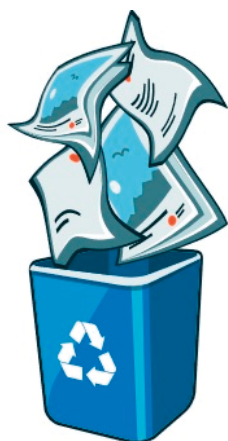


JAK SEGREGOWAĆ ODPADY KOMUNALNE W GMINIE KOMARÓW-OSADA?

PLANUJMY ZAKUPY ODPOWIEDZIALNIE, DBAJĄC PRZY TYM O NASZE ŚRODOWISKO NATURALNE! Większość towarów, które kupujemy w sklepach, jest wykonana z materiałów, które da się ponownie wykorzystać. Posegregowane stają się wartościowym surowcem. Segregację odpadów komunalnych rozpoczynamy w domu, oddzielając surowce, od śmieci, które nie nadają się do dalszego przetworzenia.

PAPIER worek niebieski



WRZUCAMY:

- gazety i czasopisma,
- ulotki i gazetki reklamowe,
- książki i zeszyty,
- tektura i opakowania tekturowe.

NIE WRZUCAMY:

- zabrudzony i zatłuszczony papier,
- kartony po mleku i napojach,
- tapety, worki po cementzie, wapnie, gipsie,
- ręczniki papierowe, chusteczki.

SZKŁO worek zielony



WRZUCAMY:

- butelki szklane po napojach i słoiki (bez zawartości),
- szklane pojemniki po kosmetykach.

NIE WRZUCAMY:

- ceramika, szkło stołowe,
- lustra, porcelana, kryształ,
- szkło samochodowe,
- szkło okienne,
- żarówki, świetlówki.

TWORZYWA SZTUCZNE, OPAKOWANIA WIELOMATERIAŁOWE I METAL worek żółty



WRZUCAMY:

- zgniecione i odkręcone butelki PET,
- butelki po chemii gospodarczej,
- opakowania metalowe i aluminiowe,
- drobne metale, dezodoranty i inne kosmetyki w aerozolu,
- opakowania kartonowe (po mleku, sokach),
- doniczki, wiaderka,
- worki, woreczki, reklamówki.

NIE WRZUCAMY:

- butelek i pojemników z zawartością,
- igły, strzykawki, leki,
- foliowe i styropianowe opakowania,
- zabawki, sprzęt AGD,

BIOODPADY worek brązowy



WRZUCAMY:

- trawa, liście,
- odpadki warzywne i owocowe,
- resztki jedzenia bez mięsa, kości i tłuszczów.

NIE WRZUCAMY:

- ziemi,
- kamieni,
- mięsa, kości, tłuszczu.

Wszystko to, co nie da się odzyskać w procesie recyklingu, z wyłączeniem odpadów niebezpiecznych, wrzucamy do pojemnika/worka na odpady zmieszane (koloru czarnego).

UWAGA! PRZY SEGREGACJI ZWRÓĆMY UWAGĘ NA ODPADY NIEBEZPIECZNE: ZUŻYTE BATERIE, AKUMULATORY, PRZETERMINOWANE LEKI, IGŁY, STRZYKAWKI, ZUŻYTE ŻARÓWKI, CHEMIKALIA, ZUŻYTY SPRZĘT RTV I AGD. TE ODPADY NALEŻY ODDAĆ DO WYZNACZONYCH PUNKÓW: W SKLEPACH, APTEKACH, LUB DO PUNKTU SELEKTYWNEGO ZBIERANIA ODPADÓW KOMUNALNYCH (PSZOK w Zamościu, ul. Droga Męczenników Rotundy 2).